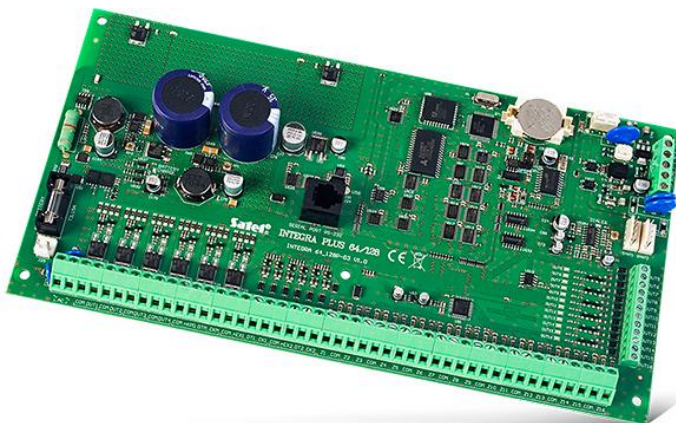


INTEGRA 64 Plus

EN50131 GRADE 3 ALARMSYSTEEM MET 16 ZONES ONBOARD EN UITBREIDBAAR TOT 64 ZONES

De **INTEGRA Plus** alarmsystemen voldoen aan de eisen van de EN-50131 Grade 3 standaard en bieden domotica en toegangscontrole functies als aanvulling op hun alarm functies. Dankzij een breed scala aan uitbreidingsmodules kunnen deze aangepast worden aan de behoefte van de gebruiker, van kleine tot zeer grote systemen. Een groot voordeel van de **INTEGRA** alarmsystemen is dat communicatie kan verlopen over additionele GSM en TCP/IP modules.

- komt volledig overeen met de EN50131 standaard voor Grade 3 apparatuur
- ingebouwde geavanceerde 2A+1,5A voeding met uitgebreide auto-diagnose
- tot 64 zones met programmeerbare EOL waarde en ondersteund 3EOL configuratie (alleen hoofdprint zones)
- USB poort voor programmering via de PC
- 32 blokken, 8 objecten
- tot 64 programmeerbare uitgangen
- speciale bediendeel en uitbreidingsbussen
- systeem te bedienen via LCD bediendelen, blok bediendelen, handzenders, proximity kaarten of op afstand via computers en mobiele telefoons
- 64 onafhankelijke klokken voor automatische sturingen
- toegangscontrole en home automatisering functies
- gebeurtenis geheugen van 5631 meldingen en online print optie
- 192+8+1 gebruikers
- RS-232 poort - RJ type aansluiting
- firmware upgrade via een PC



TECHNISCHE GEGEVENS

Installateur gedefinieerde SMS-berichten	64
Uitbreidingen	naar64
Milieu-klasse conform de EN50130-5	II
Spraakberichten	16
Communicatie bussen	1+2
Maximaal aantal programmeerbare ingangen	64
Maximaal aantal programmeerbare uitgangen	64
Maximale luchtvochtigheid	93±3%
Maximaal stroomverbruik van de accu	200 mA
Maximaal stroomverbruik bij 230 V	400 mA
Maximale accu laadstroom	1500 mA
Bediendelen	naar8
Gewicht	320 g
Accu afkoppel voltage (±10%)	10,5 V
Uitgangsspanning	10,5..14 V DC
Voedingsvoltage (±15%)	20 V AC, 50-60 Hz
Accu storing voltage drempelwaarde (±10%)	11 V
Aantal telefoonnummers voor berichten (spraak / SMS + PAGER)	16+16
Uitgang belasting +EX1 en EX2 (± 10%)	3000 mA
Laag-vermogen programmeerbare uitgangsvermogen	50 mA
Hoog-vermogen programmeerbare uitgangsvermogen	3000 mA
Uitgang belasting +KPD (± 10%)	3000 mA
Gebeurtenis geheugen	5631
Objecten	8
Stroomverbruik in stand-by mode bij 230 V	135 mA
Accu verbruik - standby	130 mA
Security grade conform de EN 50131	Grade 3
Blokken	32
Klokken	64
Gebruikers + Managers	192 + 8
Programmeerbare bedrade zones	16
Voeding uitgangsstroom (voeding + laden van de accu)	2000 + 1500 mA
Programmeerbare bedrade uitgangen	16
Uitgangsvermogen	3
Afmetingen print	264 x 134 mm
Werking temperatuurbereik	-10...+55 °C
Aanbevolen transformator type	75 VA